

Trauerangebote

Trauercafé:

Seniorenzentrum
Karlstraße 18
34466 Wolfhagen
Aufenthaltsraum im 1. Stock

Donnerstags 15 bis 17 Uhr
in jeder ungeraden Kalenderwoche

Einzelberatung:

Nach Absprache mit dem Hospizdienst

Unser Trauerteam:

Christine Brumm, Sozialtherapeutin
Anne Mittelbach, Trauerbegleiterin
Britta Müller, Heilpraktikerin für
Psychotherapie
Christina Schäfer, Sozialarbeiterin



Hospizdienst
im Wolfhager Land e.V.

Hospizdienst
im Wolfhager Land e.V.
Ritterstraße 1
34466 Wolfhagen

Telefon: 05692-99 35 21
Handy: 0173-27 75 324
Fax: 05692-99 35 22

info@hospizdienstimwolfhagerland.de
www.hospizdienst-wolfhagerland.de

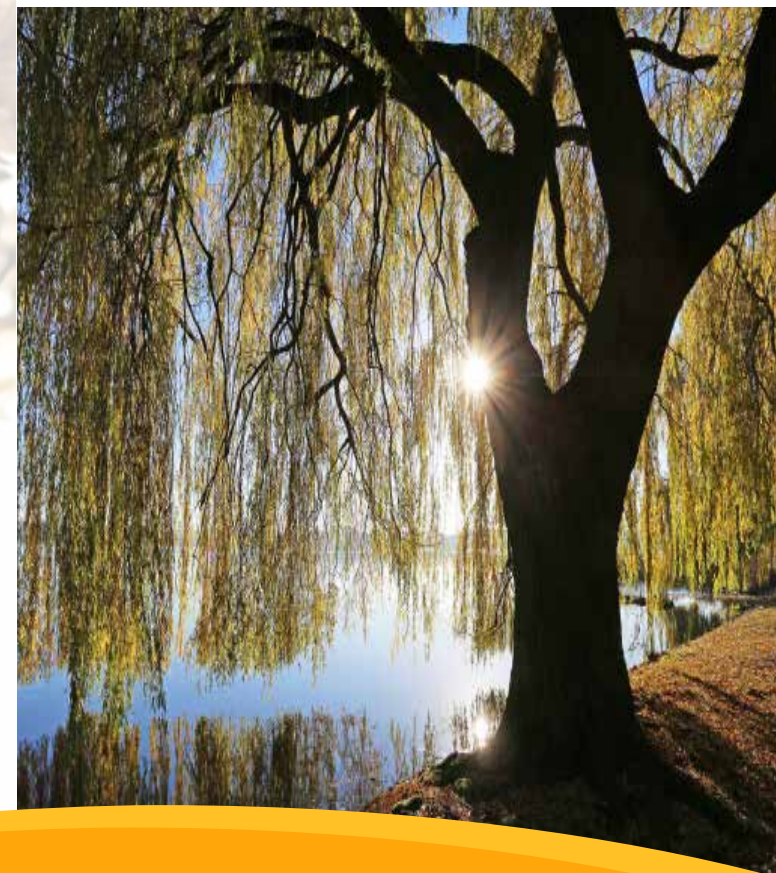
Spendenkonto:

Kasseler Sparkasse
IBAN: DE64 5205 0353 0131 0003 93
BIC: HELADEF1KAS

Raiffeisenbank Wolfhagen
IBAN: DE68 5206 3550 0000 0813 10
BIC: GENODEF1WOH



Hospizdienst
im Wolfhager Land e.V.



Einladung
zum Trauercafé

Trauercafé

**Lange saßen sie da
und hatten es schwer.
Aber sie hatten es gemeinsam
schwer und das war ein Trost.**

Leicht war es trotzdem nicht.

Astrid Lindgren

Sie sind Willkommen

in Ihrer Einzigartigkeit
mit Ihren Gefühlen
und Ihrem Schmerz
gemeinsam zu
trauern,
reden,
schweigen,
füreinander da sein,
zuhören,
weinen,
und

Hoffnung gewinnen!

Trauerbegleitung

Der Trauer Raum geben–

Sie haben einen
wichtigen Menschen verloren
und nichts ist mehr
wie es war.

Sie sind nicht allein damit.

In unserem **Trauercafé** können Sie in
einem geschützten Rahmen

- anderen Betroffenen begegnen
- sich austauschen

Auf Wunsch bieten wir auch Einzel-
gespräche mit verständnisvollen und
geschulten Trauerbegleitern an.

Alle Angebote sind kostenfrei!

